

## Rapport de mission de repérage des matériaux et produits contenant de l'amiante avant réalisation de travaux

R. 4412-97 modifié par le décret 2012-639 du 4 mai 2012  
Norme NF X 46-020

2 SQUARE P. ALGIS LGT 3

3

77360 VAIRES SUR MARNE



## A \ INFORMATIONS GENERALES

### A.1 \ DESIGNATION DU BÂTIMENT

Nature du bâtiment :	LOGEMENTS COLLECTIFS	Adresse :	2 SQUARE P. ALGIS LGT 3 77360 VAIRES SUR MARNE
Cat. Du bâtiment :		Bâtiment :	
Etage :		Porte :	3
Ref Cadastrale :	NC	Propriété de :	OPH77 10 AVENUE CHARLES PEGUY 77000 MELUN

### A.2 \ DESIGNATION DU DONNEUR D'ORDRE

Nom :	OPH77	Documents remis :	
Adresse :	10 AVENUE CHARLES PEGUY 77000 MELUN	Moyens mis à disposition :	

### A.3 \ EXECUTION DE LA MISSION

RAPPORT N° :	50LAB0603	Laboratoire d'Analyses :	ITGA
Repérage réalisé le :	18/12/2017	Adresse laboratoire :	3 RUE ARMAND HERPIN LACROIX - CS 46537 35065 RENNES CEDEX
Accompagnateur :		Numéro d'accréditation :	1-5967
Par :	Tristan BRUNOT	Organisme d'assurance professionnelle :	ALLIANZ
N° certificat :	CPDI 3541	Adresse assurance :	Direction Opérations Entreprises 5C Esplanade Charles de Gaulle 33081 BORDEAUX CEDEX
Date d'obtention :	27/12/2017	N° de contrat d'assurance :	55897385
Organisme certificateur	I.CERT PARC EDONIA - BAT G - RUE DE LA TERRE VICTORIA - 35760 SAINT GREGOIRE	Date de validité :	31/12/2017

## B \ CACHET DU DIAGNOSTIQUEUR

**FAIT LE 08/01/2018**

Cabinet : EXPERT HABITAT & INDUSTRIE INGENIERIE

Nom du responsable : **DEMOULIN Frédéric**

Nom du diagnostiqueur : **Tristan BRUNOT**



## C\ SOMMAIRE

### Table des matières

A \ INFORMATIONS GENERALES .....	2
A.1 \ DESIGNATION DU BÂTIMENT .....	2
A.2 \ DESIGNATION DU DONNEUR D'ORDRE .....	2
A.3 \ EXECUTION DE LA MISSION.....	2
B \ CACHET DU DIAGNOSTIQUEUR .....	2
C\ SOMMAIRE .....	3
D\ CONCLUSIONS .....	4
E \ PROGRAMME DE REPERAGE .....	7
F \ CONDITIONS DE REALISATION DU REPERAGE .....	9
G \ RAPPORTS PRECEDENTS.....	<b>Erreur ! Signet non défini.</b>
H \ RESULTATS DETAILLES DU REPERAGE .....	9
ANNEXE 1 – PHOTOS DES ELEMENTS AMIANTES ET/OU NON AMIANTES.....	25
ANNEXE 2 – CROQUIS DE LOCALISATION DE PRELEVEMENTS.....	<b>Erreur ! Signet non défini.</b>
ANNEXE 3 – PROCES VERBAUX D'ANALYSES.....	32
ANNEXE 4 – RECOMMANDATIONS GÉNÉRALES DE SÉCURITÉ.....	<b>Erreur ! Signet non défini.</b>
1. Informations générales .....	<b>Erreur ! Signet non défini.</b>
a) Dangérosité de l'amianté .....	<b>Erreur ! Signet non défini.</b>
b) Présence d'amianté dans des matériaux et produits en bon état de conservation.....	<b>Erreur ! Signet non défini.</b>
2. Intervention de professionnels soumis aux dispositions du code du travail.....	<b>Erreur ! Signet non défini.</b>
3. Recommandations générales de sécurité.....	<b>Erreur ! Signet non défini.</b>
4. Gestion des déchets contenant de l'amianté .....	<b>Erreur ! Signet non défini.</b>
a. Conditionnement des déchets.....	<b>Erreur ! Signet non défini.</b>
b. Apport en déchèterie.....	<b>Erreur ! Signet non défini.</b>
c. Filières d'élimination des déchets.....	<b>Erreur ! Signet non défini.</b>
d. Information sur les déchèteries et les installations d'élimination des déchets d'amianté	<b>Erreur ! Signet non défini.</b>
e. Traçabilité.....	<b>Erreur ! Signet non défini.</b>
ATTESTATION(S).....	<b>Erreur ! Signet non défini.</b>
CERTIFICAT DE QUALIFICATION .....	38

## D\ CONCLUSIONS

**Dans le cadre de la mission décrite en tête de rapport, il a été repéré des matériaux et produits contenant de l'amiante**

PIECE	ETAGE	ELEMENTS	DESCRIPTIF LABORATOIRE	REPERAGE	Echantillon	METHODE	ETAT	RESULTAT
Salle de bains		Plinthes	Colle grise	Mur A	50LAB0603P003	RESULTAT ANALYSE	BON ETAT	Fr1:Amiante détecté (Chrysotile)
Entrée		Dalle de sol	Colle bitumineuse noire + ragréage gris non séparable + sous couche de ragréage blanche en faible quantité non séparable + matériau gris en faible quantité hétérogène non séparable	Sol	50LAB0603P001	RESULTAT ANALYSE	BON ETAT	Fr3:Amiante détecté (Chrysotile)
Entrée		Dalle de sol	Colle bitumineuse noire + ragréage gris non séparable + sous couche de ragréage blanche en faible quantité non séparable + matériau gris en faible quantité hétérogène non séparable	Sol	50LAB0603P001	ZSO	BON ETAT	Fr3:Amiante détecté (Chrysotile)
Placard		Dalle de sol	Colle bitumineuse noire + ragréage gris non séparable + sous couche de	Sol	50LAB0603P001	ZSO	BON ETAT	Fr3:Amiante détecté (Chrysotile)

PIECE	ETAGE	ELEMENTS	DESCRIPTIF LABORATOIRE	REPERAGE	Echantillon	METHODE	ETAT	RESULTAT
			ragréage blanche en faible quantité non séparable + matériau gris en faible quantité hétérogène non séparable					
Cellier		Dalle de sol	Colle bitumineuse noire + ragréage gris non séparable + sous couche de ragréage blanche en faible quantité non séparable + matériau gris en faible quantité hétérogène non séparable	Sol	50LAB0603P001	ZSO	BON ETAT	Fr3:Amiante détecté (Chrysotile)
Chambre 1		Dalle de sol	Colle bitumineuse noire + ragréage gris non séparable + sous couche de ragréage blanche en faible quantité non séparable + matériau gris en faible quantité hétérogène non séparable	Sol	50LAB0603P001	ZSO	BON ETAT	Fr3:Amiante détecté (Chrysotile)
Séjour		Dalle de sol	Colle bitumineuse noire + ragréage gris non séparable + sous couche de ragréage blanche en faible quantité non séparable + matériau gris	Sol	50LAB0603P001	ZSO	BON ETAT	Fr3:Amiante détecté (Chrysotile)

PIECE	ETAGE	ELEMENTS	DESCRIPTIF LABORATOIRE	REPERAGE	Echantillon	METHODE	ETAT	RESULTAT
			en faible quantité hétérogène non séparable					
Chambre 2		Dalle de sol	Colle bitumineuse noire + ragréage gris non séparable + sous couche de ragréage blanche en faible quantité non séparable + matériau gris en faible quantité hétérogène non séparable	Sol	50LAB0603P001	ZSO	BON ETAT	Fr3:Amiante détecté (Chrysotile)
Placard 1		Dalle de sol	Colle bitumineuse noire + ragréage gris non séparable + sous couche de ragréage blanche en faible quantité non séparable + matériau gris en faible quantité hétérogène non séparable	Sol	50LAB0603P001	ZSO	BON ETAT	Fr3:Amiante détecté (Chrysotile)
Salle de bains		Plinthes	Colle grise	Mur A	50LAB0603P003	ZSO	BON ETAT	Fr1:Amiante détecté (Chrysotile)
Salle de bains		Plinthes	Colle grise	Mur D	50LAB0603P003	ZSO	BON ETAT	Fr1:Amiante détecté (Chrysotile)
Cuisine		Plinthes	Colle grise	Mur A	50LAB0603P003	ZSO	BON ETAT	Fr1:Amiante détecté (Chrysotile)
Cuisine		Plinthes	Colle grise	Mur B	50LAB0603P003	ZSO	BON ETAT	Fr1:Amiante détecté (Chrysotile)
Cuisine		Plinthes	Colle grise	Mur F	50LAB0603P003	ZSO	BON ETAT	Fr1:Amiante détecté (Chrysotile)

PIECE	ETAGE	ELEMENTS	DESCRIPTIF LABORATOIRE	REPERAGE	Echantillon	METHODE	ETAT	RESULTAT
WC		Plinthes	Colle grise	Mur B	50LAB0603P003	ZSO	BON ETAT	Fr1:Amiante détecté (Chrysotile)
WC		Plinthes	Colle grise	Mur C	50LAB0603P003	ZSO	BON ETAT	Fr1:Amiante détecté (Chrysotile)
WC		Plinthes	Colle grise	Mur D	50LAB0603P003	ZSO	BON ETAT	Fr1:Amiante détecté (Chrysotile)

ZSO : Zone de Similitude d'Ouvrage

*Liste des locaux non visités concernés par les travaux et justification*

PIECE	ETAGE	STATUT DE VISITE
NEANT		

*Liste des éléments non inspectés et justification*

PIECE	ETAGE	ELEMENTS	REPERAGE	RESULTAT
NEANT				

## E \ PROGRAMME DE REPERAGE

PIECES CONCERNEES	PERIMETRE DU REPERAGE	REPERAGE	TRAVAUX	ELEMENTS	Echantillonnage	REMARQUES PARTICULIERES
	LOGEMENTS COLLECTIFS		Selon BT			

OFFICE PUBLIC DE L'HABITAT 77		PAGE N° 1
<b>NOM ET ADRESSE DE L'EXPÉDITEUR</b> OFFICE PUBLIC DE L'HABITAT 77 AGENCE DE CHAMPS SUR MARNE 24 Cours des 2 Parcs 77420 CHAMPS SUR MARNE Tél : 01.64.68.27.55 Fax : 01.64.68.47.47 Siret : 277 700 019 00015		<b>BON DE TRAVAUX N° 2017 28832</b>  EXPERT HABITAT INGENIERIE 21 RUE D'ALBERT 62450 AVESNES LES BAPAUME  Téléphone 0321734144
<b>Réf. fournisseur</b> F / 5149 <b>Marché n°</b> 2017 4475 1 <b>Provenance</b> CHAMPS SUR MARNE <b>Objet</b> DIVERS	<b>ÉMETTEUR</b> LUKOKI JULIEN	
<b>SERVICE</b> CHAMPS Techniciens	<b>LOCALISATION</b> Programme 50 VAIRES SUR MARNE (P. ALGIS) Tranche 1 Ensemble B000 Escalier AB Étage 08 Logement 3 Module 50LAB0603 Retrait des clés CHEZ LE GARDIEN	
<b>ADRESSE</b> M OU MME RIFFAULT NATHALIE & NINON LAURENT 2 SQUARE P. ALGIS 77360 VAIRES SUR MARNE		

**DÉLAI D'EXÉCUTION** 5 JOURS **PÉRIODE DU** 13-12-2017 AU 17-12-2017

ARTICLE	DÉSIGNATION	QUANTITÉ	PRIX UNITAIRE H.T.	TOTAL H.T.
AM46	REPERAGE AMIANTE AVANT TVX - TVX	1,00	5,00	5,00
AM73	D'ENTRETIEN OU REPARATIONS - ENTRE 11 ET ANALYSE EN LABORATOIRE - ANALYSE MET ANALYSE DE 1 A 10 PRELEVEMENTS ISSUS	10,00	48,00	480,00
<b>TOTAL H.T.</b>				485,00
<b>H.T. ACTUALISE</b>				
<b>COEFFICIENT REGIONAL</b>				
<b>RABAIS</b>				
<b>TOTAL H.T.</b>				
<b>T.V.A.</b> 20,00 %				97,00
<b>TOTAL T.T.C.</b>				582,00

13-12-2017 REFECTION COMPLETE PEINTURES ET SOLS  
CONTACT GARDIEN 06 88 40 91 79

AFFECTATION BUDGÉTAIRE		CODES STRUCTURE ET SCHÉMA : TECHNI			MONTANT T.T.C.
CODE BUDGET	RUBRIQUE	INSTANCES	LIBELLÉ DU POSTE BUDGÉTAIRE		
1 HONAMIA	A760	CH	SC	HONORAIRES DIAG AMIANTE	582,00

AUCUNE AFFECTATION ANALYTIQUE PATRIMOINE  
Voir en page 2 la suite du BON DE TRAVAUX N° 2017 28832

ORIGINAL À CONSERVER PAR LE DESTINATAIRE

**ELEMENTS A SONDER OU A ANALYSER NON PRESENTS:**



## F \ CONDITIONS DE REALISATION DU REPERAGE

Le repérage amiante avant travaux, contient les informations sur la présence d'amiante dans les matériaux et produits du bâtiment afin d'informer les intervenants réalisant des activités ou interventions sur des matériaux et/ou équipements susceptibles de libérer des fibres d'amiante selon la liste citée dans le cadre E.

Il consiste à identifier et localiser, par inspections visuelles et investigations approfondies pouvant être destructives, l'ensemble des matériaux et produits contenant de l'amiante incorporés ou faisant indissociablement corps avec les locaux et les zones de l'immeuble objet des travaux.

Lorsque l'absence de marquages spécifiques ou de documents ne permet pas à l'opérateur de repérage d'attester de la présence ou de la non présence d'amiante dans les matériaux et produits, des prélèvements seront effectués afin de déterminer par analyse la présence ou non d'amiante.

Procédures de prélèvement :

Les prélèvements sur des matériaux ou produits susceptibles de contenir de l'amiante sont réalisés en vertu des dispositions du Code du Travail.

Le matériel de prélèvement est adapté à l'opération à réaliser afin de générer le minimum de poussières. Dans le cas où une émission de poussières est prévisible, le matériau ou produit est mouillé à l'eau à l'endroit du prélèvement (sauf risque électrique) et, si nécessaire, une protection est mise en place au sol ; de même, le point de prélèvement est stabilisé après l'opération (pulvérisation de vernis ou de laque, par exemple).

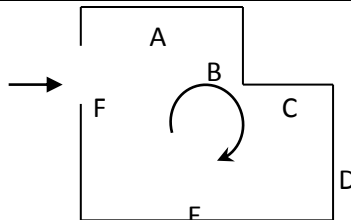
Pour chaque prélèvement, des outils propres et des gants à usage unique sont utilisés afin d'éliminer tout risque de contamination croisée. Dans tous les cas, les équipements de protection individuelle sont à usage unique.

L'accès à la zone à risque (sphère de 1 à 2 mètres autour du point de prélèvement) est interdit pendant l'opération. Si l'accompagnateur doit s'y tenir, il porte les mêmes équipements de protection individuelle que l'opérateur de repérage.

L'échantillon est immédiatement conditionné, après son prélèvement, dans un double emballage individuel étanche.

Les informations sur toutes les conditions existantes au moment du prélèvement susceptible d'influencer l'interprétation des résultats des analyses (environnement du matériau, contamination éventuelle, etc.) seront, le cas échéant, mentionnées dans la fiche d'identification et de cotation en annexe.

Sens du repérage pour évaluer un local :



## G \ RAPPORTS PRECEDENTS

NEANT

## H \ RESULTATS DETAILLES DU REPERAGE

LISTE DES LOCAUX / PARTIES D'IMMEUBLE VISITEES/NON VISITEES CONCERNEES PAR LES TRAVAUX ET JUSTIFICATION

PIECE	ETAGE	JUSTIFICATION	VISITE	TRAVAUX
Entrée			OUI	CONCERNEE
Placard			OUI	CONCERNEE
Cellier			OUI	CONCERNEE
Salle de bains			OUI	CONCERNEE
Chambre 1			OUI	CONCERNEE
Cuisine			OUI	CONCERNEE
WC			OUI	CONCERNEE
Séjour			OUI	CONCERNEE
Chambre 2			OUI	CONCERNEE
Placard 1			OUI	CONCERNEE

### DESCRIPTION DES REVETEMENTS EN PLACE AU JOUR DE LA VISITE

PIECE	MUR1	MUR2	MUR3	MUR4	PLANCHER BAS	PLANCHER HAUT	PORTES	FENETRE1	FENETRE2
Entrée	Mâchefer	Béton			Dalle de sol	Peinture	METALLIQUE		
Placard	Mâchefer	Béton			Dalle de sol	Peinture	BOIS		
Cellier	Mâchefer	Béton			Dalle de sol	Peinture	BOIS	PVC	
Salle de bains	Mâchefer	Béton			Dalle de sol	Peinture	BOIS	PVC	
Chambre 1	Béton	Mâchefer			Dalle de sol	Peinture	BOIS	PVC	
Cuisine	Mâchefer	Béton			Dalle de sol	Peinture	BOIS		
WC	Béton	Mâchefer			Dalle de sol	Peinture	BOIS		
Séjour	Mâchefer	Béton			Dalle de sol	Peinture	BOIS	PVC	
Chambre 2	Béton	Mâchefer			Dalle de sol	Peinture	BOIS	PVC	
Placard 1	Béton				Dalle de sol	Peinture	BOIS		

### LA LISTE DES MATERIAUX OU PRODUITS CONTENANT DE L'AMIANTE, SUR ZONE DE SIMILITUDE D'OUVRAGE ET SUR JUGEMENT PERSONNEL

PIECE	ETAGE	ELEMENTS	DESCRIPTIF LABORATOIRE	Echantillon	REPERAGE	ETAT	RESULTAT	METHODE
Entrée		Dalle de sol	Colle bitumineuse noire + ragréage gris non séparable + sous couche de ragréage	50LAB0603P001	Sol	BON ETAT	Fr3:Amiante détecté (Chrysotile)	ZSO

Rapport N° : 50LAB0603

18/12/2017

10/39

Date d'édition : 08/01/2018

EXPERT HABITAT & INDUSTRIE INGENIERIE - 21 route d'Albert 62450 AVESNES LES BAPAUME

Téléphone : 03.21.73.41.44 - Fax 03 21 73 94 79 - Site : www.expert habitat.com

SAS au capital de 55 000 Euros - Siret n° 479 076 838 00032

PIECE	ETAGE	ELEMENTS	DESCRIPTIF LABORATOIRE	Echantillon	REPERAGE	ETAT	RESULTAT	METHODE
			blanche en faible quantité non séparable + matériau gris en faible quantité hétérogène non séparable					
Placard		Dalle de sol	Colle bitumineuse noire + ragréage gris non séparable + sous couche de ragréage blanche en faible quantité non séparable + matériau gris en faible quantité hétérogène non séparable	50LAB0603P001	Sol	BON ETAT	Fr3:Amiante détecté (Chrysotile)	ZSO
Cellier		Dalle de sol	Colle bitumineuse noire + ragréage gris non séparable + sous couche de ragréage blanche en faible quantité non séparable + matériau gris en faible quantité hétérogène non séparable	50LAB0603P001	Sol	BON ETAT	Fr3:Amiante détecté (Chrysotile)	ZSO
Chambre 1		Dalle de sol	Colle bitumineuse noire + ragréage gris non séparable + sous couche de ragréage blanche en faible quantité non séparable + matériau gris en faible	50LAB0603P001	Sol	BON ETAT	Fr3:Amiante détecté (Chrysotile)	ZSO

PIECE	ETAGE	ELEMENTS	DESRIPTIF LABORATOIRE	Echantillon	REPERAGE	ETAT	RESULTAT	METHODE
			quantité hétérogène non séparable					
Séjour		Dalle de sol	Colle bitumineuse noire + ragréage gris non séparable + sous couche de ragréage blanche en faible quantité non séparable + matériau gris en faible quantité hétérogène non séparable	50LAB0603P001	Sol	BON ETAT	Fr3:Amiante détecté (Chrysotile)	ZSO
Chambre 2		Dalle de sol	Colle bitumineuse noire + ragréage gris non séparable + sous couche de ragréage blanche en faible quantité non séparable + matériau gris en faible quantité hétérogène non séparable	50LAB0603P001	Sol	BON ETAT	Fr3:Amiante détecté (Chrysotile)	ZSO
Placard 1		Dalle de sol	Colle bitumineuse noire + ragréage gris non séparable + sous couche de ragréage blanche en faible quantité non séparable + matériau gris en faible quantité hétérogène non séparable	50LAB0603P001	Sol	BON ETAT	Fr3:Amiante détecté (Chrysotile)	ZSO
Salle de bains		Plinthes	Colle grise	50LAB0603P003	Mur A	BON ETAT	Fr1:Amiante détecté	ZSO

PIECE	ETAGE	ELEMENTS	DESCRIPTIF LABORATOIRE	Echantillon	REPERAGE	ETAT	RESULTAT	METHODE
							(Chrysotile)	
Salle de bains		Plinthes	Colle grise	50LAB0603P003	Mur D	BON ETAT	Fr1:Amiante détecté (Chrysotile)	ZSO
Cuisine		Plinthes	Colle grise	50LAB0603P003	Mur A	BON ETAT	Fr1:Amiante détecté (Chrysotile)	ZSO
Cuisine		Plinthes	Colle grise	50LAB0603P003	Mur B	BON ETAT	Fr1:Amiante détecté (Chrysotile)	ZSO
Cuisine		Plinthes	Colle grise	50LAB0603P003	Mur F	BON ETAT	Fr1:Amiante détecté (Chrysotile)	ZSO
WC		Plinthes	Colle grise	50LAB0603P003	Mur B	BON ETAT	Fr1:Amiante détecté (Chrysotile)	ZSO
WC		Plinthes	Colle grise	50LAB0603P003	Mur C	BON ETAT	Fr1:Amiante détecté (Chrysotile)	ZSO
WC		Plinthes	Colle grise	50LAB0603P003	Mur D	BON ETAT	Fr1:Amiante détecté (Chrysotile)	ZSO

ZSO : Zone de Similitude d'Ouvrage

**LA LISTE DES MATERIAUX OU PRODUITS CONTENANT DE L'AMIANTE, APRES ANALYSE**

PIECE	ETAGE	ELEMENTS	DESCRIPTIF LABORATOIRE	Echantillon	REPERAGE	ETAT	RESULTAT
Salle de bains		Plinthes	Colle grise	50LAB0603P003	Mur A	BON ETAT	Fr1:Amiante détecté (Chrysotile)
Entrée		Dalle de sol	Colle bitumineuse noire + ragréage gris non séparable + sous couche de ragréage blanche en faible quantité non séparable + matériau gris en faible quantité hétérogène non séparable	50LAB0603P001	Sol	BON ETAT	Fr3:Amiante détecté (Chrysotile)

ZSO : Zone de Similitude d'Ouvrage

**LA LISTE DES MATERIAUX SUSCEPTIBLES DE CONTENIR DE L'AMIANTE, MAIS N'EN CONTENANT PAS.**

PIECE	ETAGE	ELEMENTS	DESCRIPTIF LABORATOIRE	Echantillon	REPERAGE	ETAT	RESULTAT	METHODE
Entrée		Dalle de sol	Revêtement souple beige +	50LAB0603P001	Sol	BON ETAT	Fr1:Amiante non détecté	RESULTAT ANALYSE

PIECE	ETAGE	ELEMENTS	DESCRIPTIF LABORATOIRE	Echantillon	REPERAGE	ETAT	RESULTAT	METHODE
			ragréage rose					
Entrée		Dalle de sol	Colle polymère jaune non séparable + dalle dure cassante beige + colle polymère jaune non séparable	50LAB0603P001	Sol	BON ETAT	Fr2:Amiante non détecté	RESULTAT ANALYSE
Salle de bains		Dalle de sol	Revêtement souple beige + colle polymère jaune non séparable + carrelage + joint cassant gris	50LAB0603P002	Sol	BON ETAT	Amiante non détecté	RESULTAT ANALYSE
Séjour		Enduit béton	Enduit plâtreux blanc en vrac non séparable + toile fibreuse blanche non séparable + peinture non séparable	50LAB0603P004	Mur B	BON ETAT	Amiante non détecté	RESULTAT ANALYSE
Séjour		Enduit	Enduit beige en vrac non séparable + peinture non séparable	50LAB0603P005	Mur A	BON ETAT	Amiante non détecté	RESULTAT ANALYSE
Séjour		Enduit béton	Enduit plâtreux blanc en vrac non séparable + peintures multiples non séparable	50LAB0603P006	Plafond	BON ETAT	Amiante non détecté	RESULTAT ANALYSE
Cuisine		Enduit béton	Enduit beige en vrac non séparable + peintures multiples non séparable	50LAB0603P007	Mur D	BON ETAT	Amiante non détecté	RESULTAT ANALYSE
Cuisine		Enduit	Enduit beige en vrac non séparable + peintures multiples non séparable	50LAB0603P008	Mur A	BON ETAT	Amiante non détecté	RESULTAT ANALYSE

PIECE	ETAGE	ELEMENTS	DESRIPTIF LABORATOIRE	Echantillon	REPERAGE	ETAT	RESULTAT	METHODE
Cuisine		Enduit béton	Enduit plâtreux blanc en vrac non séparable + peintures multiples non séparable	50LAB0603P009	Plafond	BON ETAT	Amiante non détecté	RESULTAT ANALYSE
Cuisine		Peinture	Peintures multiples en vrac	50LAB0603P010	Canalisation	BON ETAT	Amiante non détecté	RESULTAT ANALYSE
Salle de bains		Plinthes	Carrelage	50LAB0603P003	Mur A	BON ETAT	Fr2:Amiante non détecté	RESULTAT ANALYSE
Entrée		Dalle de sol	Revêtement souple beige + ragréage rose	50LAB0603P001	Sol	BON ETAT	Fr1:Amiante non détecté	ZSO
Entrée		Dalle de sol	Colle polymère jaune non séparable + dalle dure cassante beige + colle polymère jaune non séparable	50LAB0603P001	Sol	BON ETAT	Fr2:Amiante non détecté	ZSO
Placard		Dalle de sol	Revêtement souple beige + ragréage rose	50LAB0603P001	Sol	BON ETAT	Fr1:Amiante non détecté	ZSO
Placard		Dalle de sol	Colle polymère jaune non séparable + dalle dure cassante beige + colle polymère jaune non séparable	50LAB0603P001	Sol	BON ETAT	Fr2:Amiante non détecté	ZSO
Cellier		Dalle de sol	Revêtement souple beige + ragréage rose	50LAB0603P001	Sol	BON ETAT	Fr1:Amiante non détecté	ZSO
Cellier		Dalle de sol	Colle polymère jaune non séparable + dalle dure cassante beige + colle polymère jaune non séparable	50LAB0603P001	Sol	BON ETAT	Fr2:Amiante non détecté	ZSO
Chambre 1		Dalle de sol	Revêtement souple beige +	50LAB0603P001	Sol	BON ETAT	Fr1:Amiante non détecté	ZSO

PIECE	ETAGE	ELEMENTS	DESCRIPTIF LABORATOIRE	Echantillon	REPERAGE	ETAT	RESULTAT	METHODE
			ragréage rose					
Chambre 1		Dalle de sol	Colle polymère jaune non séparable + dalle dure cassante beige + colle polymère jaune non séparable	50LAB0603P001	Sol	BON ETAT	Fr2:Amiante non détecté	ZSO
Séjour		Dalle de sol	Revêtement souple beige + ragréage rose	50LAB0603P001	Sol	BON ETAT	Fr1:Amiante non détecté	ZSO
Séjour		Dalle de sol	Colle polymère jaune non séparable + dalle dure cassante beige + colle polymère jaune non séparable	50LAB0603P001	Sol	BON ETAT	Fr2:Amiante non détecté	ZSO
Chambre 2		Dalle de sol	Revêtement souple beige + ragréage rose	50LAB0603P001	Sol	BON ETAT	Fr1:Amiante non détecté	ZSO
Chambre 2		Dalle de sol	Colle polymère jaune non séparable + dalle dure cassante beige + colle polymère jaune non séparable	50LAB0603P001	Sol	BON ETAT	Fr2:Amiante non détecté	ZSO
Placard 1		Dalle de sol	Revêtement souple beige + ragréage rose	50LAB0603P001	Sol	BON ETAT	Fr1:Amiante non détecté	ZSO
Placard 1		Dalle de sol	Colle polymère jaune non séparable + dalle dure cassante beige + colle polymère jaune non séparable	50LAB0603P001	Sol	BON ETAT	Fr2:Amiante non détecté	ZSO
Salle de bains		Dalle de sol	Revêtement souple beige + colle polymère	50LAB0603P002	Sol	BON ETAT	Amiante non détecté	ZSO



PIECE	ETAGE	ELEMENTS	DESCRIPTIF LABORATOIRE	Echantillon	REPERAGE	ETAT	RESULTAT	METHODE
			jaune non séparable + carrelage + joint cassant gris					
Entrée		Enduit béton	Enduit plâtreux blanc en vrac non séparable + peintures multiples non séparable	50LAB0603P006	Plafond	BON ETAT	Amiante non détecté	ZSO
Placard		Enduit béton	Enduit plâtreux blanc en vrac non séparable + peintures multiples non séparable	50LAB0603P006	Plafond	BON ETAT	Amiante non détecté	ZSO
Cellier		Enduit béton	Enduit plâtreux blanc en vrac non séparable + peintures multiples non séparable	50LAB0603P006	Plafond	BON ETAT	Amiante non détecté	ZSO
Chambre 1		Enduit béton	Enduit plâtreux blanc en vrac non séparable + peintures multiples non séparable	50LAB0603P006	Plafond	BON ETAT	Amiante non détecté	ZSO
Séjour		Enduit béton	Enduit plâtreux blanc en vrac non séparable + peintures multiples non séparable	50LAB0603P006	Plafond	BON ETAT	Amiante non détecté	ZSO
Chambre 2		Enduit béton	Enduit plâtreux blanc en vrac non séparable + peintures multiples non séparable	50LAB0603P006	Plafond	BON ETAT	Amiante non détecté	ZSO
Placard 1		Enduit béton	Enduit plâtreux blanc en vrac non séparable + peintures multiples non séparable	50LAB0603P006	Plafond	BON ETAT	Amiante non détecté	ZSO
Salle de bains		Enduit béton	Enduit plâtreux blanc en vrac	50LAB0603P009	Plafond	BON ETAT	Amiante non détecté	ZSO

PIECE	ETAGE	ELEMENTS	DESCRIPTIF LABORATOIRE	Echantillon	REPERAGE	ETAT	RESULTAT	METHODE
			non séparable + peintures multiples non séparable					
Cuisine		Enduit béton	Enduit plâtreux blanc en vrac non séparable + peintures multiples non séparable	50LAB0603P009	Plafond	BON ETAT	Amiante non détecté	ZSO
WC		Enduit béton	Enduit plâtreux blanc en vrac non séparable + peintures multiples non séparable	50LAB0603P009	Plafond	BON ETAT	Amiante non détecté	ZSO
Entrée		Enduit béton	Enduit plâtreux blanc en vrac non séparable + toile fibreuse blanche non séparable + peinture non séparable	50LAB0603P004	Mur D	BON ETAT	Amiante non détecté	ZSO
Entrée		Enduit béton	Enduit plâtreux blanc en vrac non séparable + toile fibreuse blanche non séparable + peinture non séparable	50LAB0603P004	Mur F	BON ETAT	Amiante non détecté	ZSO
Placard		Enduit béton	Enduit plâtreux blanc en vrac non séparable + toile fibreuse blanche non séparable + peinture non séparable	50LAB0603P004	Mur B	BON ETAT	Amiante non détecté	ZSO
Cellier		Enduit béton	Enduit plâtreux blanc en vrac non séparable + toile fibreuse blanche non séparable + peinture non séparable	50LAB0603P004	Mur B	BON ETAT	Amiante non détecté	ZSO
Cellier		Enduit	Enduit plâtreux	50LAB0603P004	Mur C	BON	Amiante	ZSO

PIECE	ETAGE	ELEMENTS	DESRIPTIF LABORATOIRE	Echantillon	REPERAGE	ETAT	RESULTAT	METHODE
		béton	blanc en vrac non séparable + toile fibreuse blanche non séparable + peinture non séparable			ETAT	non détecté	
Chambre 1		Enduit béton	Enduit plâtreux blanc en vrac non séparable + toile fibreuse blanche non séparable + peinture non séparable	50LAB0603P004	Mur A	BON ETAT	Amiante non détecté	ZSO
Chambre 1		Enduit béton	Enduit plâtreux blanc en vrac non séparable + toile fibreuse blanche non séparable + peinture non séparable	50LAB0603P004	Mur B	BON ETAT	Amiante non détecté	ZSO
Chambre 1		Enduit béton	Enduit plâtreux blanc en vrac non séparable + toile fibreuse blanche non séparable + peinture non séparable	50LAB0603P004	Mur D	BON ETAT	Amiante non détecté	ZSO
Séjour		Enduit béton	Enduit plâtreux blanc en vrac non séparable + toile fibreuse blanche non séparable + peinture non séparable	50LAB0603P004	Mur B	BON ETAT	Amiante non détecté	ZSO
Séjour		Enduit béton	Enduit plâtreux blanc en vrac non séparable + toile fibreuse blanche non séparable + peinture non séparable	50LAB0603P004	Mur D	BON ETAT	Amiante non détecté	ZSO
Chambre 2		Enduit béton	Enduit plâtreux blanc en vrac	50LAB0603P004	Mur A	BON ETAT	Amiante non détecté	ZSO

PIECE	ETAGE	ELEMENTS	DESRIPTIF LABORATOIRE	Echantillon	REPERAGE	ETAT	RESULTAT	METHODE
			non séparable + toile fibreuse blanche non séparable + peinture non séparable					
Chambre 2		Enduit béton	Enduit plâtreux blanc en vrac non séparable + toile fibreuse blanche non séparable + peinture non séparable	50LAB0603P004	Mur B	BON ETAT	Amiante non détecté	ZSO
Chambre 2		Enduit béton	Enduit plâtreux blanc en vrac non séparable + toile fibreuse blanche non séparable + peinture non séparable	50LAB0603P004	Mur C	BON ETAT	Amiante non détecté	ZSO
Placard 1		Enduit béton	Enduit plâtreux blanc en vrac non séparable + toile fibreuse blanche non séparable + peinture non séparable	50LAB0603P004	Mur A	BON ETAT	Amiante non détecté	ZSO
Placard 1		Enduit béton	Enduit plâtreux blanc en vrac non séparable + toile fibreuse blanche non séparable + peinture non séparable	50LAB0603P004	Mur B	BON ETAT	Amiante non détecté	ZSO
Placard 1		Enduit béton	Enduit plâtreux blanc en vrac non séparable + toile fibreuse blanche non séparable + peinture non séparable	50LAB0603P004	Mur C	BON ETAT	Amiante non détecté	ZSO
Placard 1		Enduit béton	Enduit plâtreux blanc en vrac non séparable	50LAB0603P004	Mur D	BON ETAT	Amiante non détecté	ZSO

PIECE	ETAGE	ELEMENTS	DESCRIPTIF LABORATOIRE	Echantillon	REPERAGE	ETAT	RESULTAT	METHODE
			+ toile fibreuse blanche non séparable + peinture non séparable					
Entrée		Enduit	Enduit beige en vrac non séparable + peinture non séparable	50LAB0603P005	Mur A	BON ETAT	Amiante non détecté	ZSO
Entrée		Enduit	Enduit beige en vrac non séparable + peinture non séparable	50LAB0603P005	Mur B	BON ETAT	Amiante non détecté	ZSO
Entrée		Enduit	Enduit beige en vrac non séparable + peinture non séparable	50LAB0603P005	Mur C	BON ETAT	Amiante non détecté	ZSO
Entrée		Enduit	Enduit beige en vrac non séparable + peinture non séparable	50LAB0603P005	Mur E	BON ETAT	Amiante non détecté	ZSO
Placard		Enduit	Enduit beige en vrac non séparable + peinture non séparable	50LAB0603P005	Mur A	BON ETAT	Amiante non détecté	ZSO
Placard		Enduit	Enduit beige en vrac non séparable + peinture non séparable	50LAB0603P005	Mur C	BON ETAT	Amiante non détecté	ZSO
Placard		Enduit	Enduit beige en vrac non séparable + peinture non séparable	50LAB0603P005	Mur D	BON ETAT	Amiante non détecté	ZSO
Cellier		Enduit	Enduit beige en vrac non séparable + peinture non séparable	50LAB0603P005	Mur A	BON ETAT	Amiante non détecté	ZSO
Cellier		Enduit	Enduit beige en vrac non séparable + peinture non	50LAB0603P005	Mur D	BON ETAT	Amiante non détecté	ZSO

PIECE	ETAGE	ELEMENTS	DESCRIPTIF LABORATOIRE	Echantillon	REPERAGE	ETAT	RESULTAT	METHODE
			séparable					
Chambre 1		Enduit	Enduit beige en vrac non séparable + peinture non séparable	50LAB0603P005	Mur C	BON ETAT	Amiante non détecté	ZSO
Séjour		Enduit	Enduit beige en vrac non séparable + peinture non séparable	50LAB0603P005	Mur A	BON ETAT	Amiante non détecté	ZSO
Séjour		Enduit	Enduit beige en vrac non séparable + peinture non séparable	50LAB0603P005	Mur C	BON ETAT	Amiante non détecté	ZSO
Chambre 2		Enduit	Enduit beige en vrac non séparable + peinture non séparable	50LAB0603P005	Mur D	BON ETAT	Amiante non détecté	ZSO
Salle de bains		Enduit béton	Enduit beige en vrac non séparable + peintures multiples non séparable	50LAB0603P007	Mur B	BON ETAT	Amiante non détecté	ZSO
Salle de bains		Enduit béton	Enduit beige en vrac non séparable + peintures multiples non séparable	50LAB0603P007	Mur C	BON ETAT	Amiante non détecté	ZSO
Cuisine		Enduit béton	Enduit beige en vrac non séparable + peintures multiples non séparable	50LAB0603P007	Mur C	BON ETAT	Amiante non détecté	ZSO
Cuisine		Enduit béton	Enduit beige en vrac non séparable + peintures multiples non séparable	50LAB0603P007	Mur D	BON ETAT	Amiante non détecté	ZSO
Cuisine		Enduit béton	Enduit beige en vrac non séparable + peintures	50LAB0603P007	Mur E	BON ETAT	Amiante non détecté	ZSO

PIECE	ETAGE	ELEMENTS	DESRIPTIF LABORATOIRE	Echantillon	REPERAGE	ETAT	RESULTAT	METHODE
			multiples non séparable					
WC		Enduit béton	Enduit beige en vrac non séparable + peintures multiples non séparable	50LAB0603P007	Mur A	BON ETAT	Amiante non détecté	ZSO
Salle de bains		Enduit	Enduit beige en vrac non séparable + peintures multiples non séparable	50LAB0603P008	Mur A	BON ETAT	Amiante non détecté	ZSO
Salle de bains		Enduit	Enduit beige en vrac non séparable + peintures multiples non séparable	50LAB0603P008	Mur D	BON ETAT	Amiante non détecté	ZSO
Cuisine		Enduit	Enduit beige en vrac non séparable + peintures multiples non séparable	50LAB0603P008	Mur A	BON ETAT	Amiante non détecté	ZSO
Cuisine		Enduit	Enduit beige en vrac non séparable + peintures multiples non séparable	50LAB0603P008	Mur B	BON ETAT	Amiante non détecté	ZSO
Cuisine		Enduit	Enduit beige en vrac non séparable + peintures multiples non séparable	50LAB0603P008	Mur F	BON ETAT	Amiante non détecté	ZSO
WC		Enduit	Enduit beige en vrac non séparable + peintures multiples non séparable	50LAB0603P008	Mur B	BON ETAT	Amiante non détecté	ZSO
WC		Enduit	Enduit beige en vrac non séparable + peintures multiples non	50LAB0603P008	Mur C	BON ETAT	Amiante non détecté	ZSO

PIECE	ETAGE	ELEMENTS	DESCRIPTIF LABORATOIRE	Echantillon	REPERAGE	ETAT	RESULTAT	METHODE
			séparable					
WC		Enduit	Enduit beige en vrac non séparable + peintures multiples non séparable	50LAB0603P008	Mur D	BON ETAT	Amiante non détecté	ZSO
Salle de bains		Plinthes	Carrelage	50LAB0603P003	Mur A	BON ETAT	Fr2:Amiante non détecté	ZSO
Salle de bains		Plinthes	Carrelage	50LAB0603P003	Mur D	BON ETAT	Fr2:Amiante non détecté	ZSO
Cuisine		Plinthes	Carrelage	50LAB0603P003	Mur A	BON ETAT	Fr2:Amiante non détecté	ZSO
Cuisine		Plinthes	Carrelage	50LAB0603P003	Mur B	BON ETAT	Fr2:Amiante non détecté	ZSO
Cuisine		Plinthes	Carrelage	50LAB0603P003	Mur F	BON ETAT	Fr2:Amiante non détecté	ZSO
WC		Plinthes	Carrelage	50LAB0603P003	Mur B	BON ETAT	Fr2:Amiante non détecté	ZSO
WC		Plinthes	Carrelage	50LAB0603P003	Mur C	BON ETAT	Fr2:Amiante non détecté	ZSO
WC		Plinthes	Carrelage	50LAB0603P003	Mur D	BON ETAT	Fr2:Amiante non détecté	ZSO

ZSO : Zone de Similitude d'Ouvrage



## ANNEXE 1 – PHOTOS DES ELEMENTS AMIANTES ET/OU NON AMIANTES

PRELEVEMENT : 50LAB0603P001			
NOM DU CLIENT	NUMERO DU DOSSIER		PIECE OU LOCAL
OPH77	50LAB0603 18/12/2017		Entrée
ELEMENT	DESCRIPTIF DU LABORATOIRE	DATE DE PRELEVEMENT	NOM DE L'OPERATEUR
Dalle de sol	Revêtement souple beige + ragréage rose	18/12/2017	BRUNOT Tristan
LOCALISATION		RESULTAT	
Sol		Fr1:Amiante non détecté	

### EMPLACEMENT



PRELEVEMENT : 50LAB0603P001			
NOM DU CLIENT	NUMERO DU DOSSIER		PIECE OU LOCAL
OPH77	50LAB0603 18/12/2017		Entrée
ELEMENT	DESCRIPTIF DU LABORATOIRE	DATE DE PRELEVEMENT	NOM DE L'OPERATEUR
Dalle de sol	Colle polymère jaune non séparable + dalle dure cassante beige + colle polymère jaune non séparable	18/12/2017	BRUNOT Tristan
LOCALISATION		RESULTAT	
Sol		Fr2:Amiante non détecté	

### EMPLACEMENT



PRELEVEMENT : 50LAB0603P001			
NOM DU CLIENT	NUMERO DU DOSSIER	PIECE OU LOCAL	
OPH77	50LAB0603 18/12/2017	Entrée	
ELEMENT	DESCRIPTIF DU LABORATOIRE	DATE DE PRELEVEMENT	NOM DE L'OPERATEUR
Dalle de sol	Colle bitumineuse noire + ragréage gris non séparable + sous couche de ragréage blanche en faible quantité non séparable + matériau gris en faible quantité hétérogène non séparable	18/12/2017	BRUNOT Tristan
LOCALISATION		RESULTAT	
Sol		Fr3:Amiante détecté (Chrysotile)	

EMPLACEMENT



PRELEVEMENT : 50LAB0603P002			
NOM DU CLIENT	NUMERO DU DOSSIER	PIECE OU LOCAL	
OPH77	50LAB0603 18/12/2017	Salle de bains	
ELEMENT	DESCRIPTIF DU LABORATOIRE	DATE DE PRELEVEMENT	NOM DE L'OPERATEUR
Dalle de sol	Revêtement souple beige + colle polymère jaune non séparable + carrelage + joint cassant gris	18/12/2017	BRUNOT Tristan
LOCALISATION		RESULTAT	
Sol		Amiante non détecté	

EMPLACEMENT



PRELEVEMENT : 50LAB0603P003			
NOM DU CLIENT	NUMERO DU DOSSIER		PIECE OU LOCAL
OPH77	50LAB0603 18/12/2017		Salle de bains
ELEMENT	DESCRIPTIF DU LABORATOIRE	DATE DE PRELEVEMENT	NOM DE L'OPERATEUR
Plinthes	Colle grise	18/12/2017	BRUNOT Tristan
LOCALISATION		RESULTAT	
Mur A		Fr1:Amiante détecté (Chrysotile)	

EMPLACEMENT



PRELEVEMENT : 50LAB0603P003			
NOM DU CLIENT	NUMERO DU DOSSIER		PIECE OU LOCAL
OPH77	50LAB0603 18/12/2017		Salle de bains
ELEMENT	DESCRIPTIF DU LABORATOIRE	DATE DE PRELEVEMENT	NOM DE L'OPERATEUR
Plinthes	Carrelage	18/12/2017	BRUNOT Tristan
LOCALISATION		RESULTAT	
Mur A		Fr2:Amiante non détecté	

EMPLACEMENT



PRELEVEMENT : 50LAB0603P004			
NOM DU CLIENT	NUMERO DU DOSSIER	PIECE OU LOCAL	
OPH77	50LAB0603 18/12/2017	Séjour	
ELEMENT	DESCRIPTIF DU LABORATOIRE	DATE DE PRELEVEMENT	NOM DE L'OPERATEUR
Enduit béton	Enduit plâtreux blanc en vrac non séparable + toile fibreuse blanche non séparable + peinture non séparable	18/12/2017	BRUNIoT Tristan
LOCALISATION		RESULTAT	
Mur B		Amiante non détecté	

EMPLACEMENT



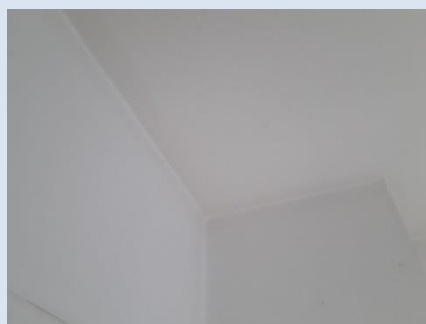
PRELEVEMENT : 50LAB0603P005			
NOM DU CLIENT	NUMERO DU DOSSIER	PIECE OU LOCAL	
OPH77	50LAB0603 18/12/2017	Séjour	
ELEMENT	DESCRIPTIF DU LABORATOIRE	DATE DE PRELEVEMENT	NOM DE L'OPERATEUR
Enduit	Enduit beige en vrac non séparable + peinture non séparable	18/12/2017	BRUNIoT Tristan
LOCALISATION		RESULTAT	
Mur A		Amiante non détecté	

EMPLACEMENT



PRELEVEMENT : 50LAB0603P006			
NOM DU CLIENT	NUMERO DU DOSSIER		PIECE OU LOCAL
OPH77	50LAB0603 18/12/2017		Séjour
ELEMENT	DESCRIPTIF DU LABORATOIRE	DATE DE PRELEVEMENT	NOM DE L'OPERATEUR
Enduit béton	Enduit plâtreux blanc en vrac non séparable + peintures multiples non séparable	18/12/2017	BRUNOT Tristan
LOCALISATION		RESULTAT	
Plafond		Amiante non détecté	

EMPLACEMENT



PRELEVEMENT : 50LAB0603P007			
NOM DU CLIENT	NUMERO DU DOSSIER		PIECE OU LOCAL
OPH77	50LAB0603 18/12/2017		Cuisine
ELEMENT	DESCRIPTIF DU LABORATOIRE	DATE DE PRELEVEMENT	NOM DE L'OPERATEUR
Enduit béton	Enduit beige en vrac non séparable + peintures multiples non séparable	18/12/2017	BRUNOT Tristan
LOCALISATION		RESULTAT	
Mur D		Amiante non détecté	

EMPLACEMENT



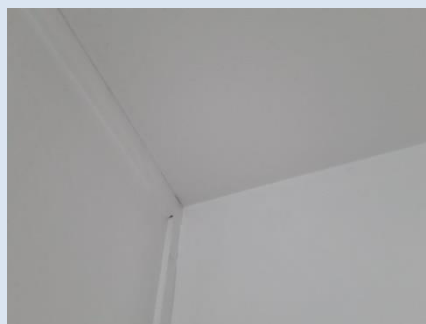
PRELEVEMENT : 50LAB0603P008			
NOM DU CLIENT	NUMERO DU DOSSIER		PIECE OU LOCAL
OPH77	50LAB0603 18/12/2017		Cuisine
ELEMENT	DESCRIPTIF DU LABORATOIRE	DATE DE PRELEVEMENT	NOM DE L'OPERATEUR
Enduit	Enduit beige en vrac non séparable + peintures multiples non séparable	18/12/2017	BRUNOT Tristan
LOCALISATION		RESULTAT	
Mur A		Amiante non détecté	

EMPLACEMENT



PRELEVEMENT : 50LAB0603P009			
NOM DU CLIENT	NUMERO DU DOSSIER		PIECE OU LOCAL
OPH77	50LAB0603 18/12/2017		Cuisine
ELEMENT	DESCRIPTIF DU LABORATOIRE	DATE DE PRELEVEMENT	NOM DE L'OPERATEUR
Enduit béton	Enduit plâtreux blanc en vrac non séparable + peintures multiples non séparable	18/12/2017	BRUNOT Tristan
LOCALISATION		RESULTAT	
Plafond		Amiante non détecté	

EMPLACEMENT



PRELEVEMENT : 50LAB0603P010			
NOM DU CLIENT	NUMERO DU DOSSIER		PIECE OU LOCAL
OPH77	50LAB0603 18/12/2017		Cuisine
ELEMENT	DESCRIPTIF DU LABORATOIRE	DATE DE PRELEVEMENT	NOM DE L'OPERATEUR
Peinture	Peintures multiples en vrac	18/12/2017	BRUNOT Tristan
LOCALISATION		RESULTAT	
Canalisation		Amiante non détecté	

EMPLACEMENT



## ANNEXE 3 – PROCES VERBAUX D'ANALYSES



### RAPPORT D'ESSAI N° IT071712-38947 EN DATE DU 26/12/2017 RECHERCHE ET IDENTIFICATION D'AMIANTE SUR UN PRELEVEMENT DE MATERIAU

Ce rapport d'essai ne concerne que les échantillons soumis à l'analyse.

**Client :**  
AGENCE EHI IDF- (COMPTE MATERIAUX)- EXPERT  
HABITAT & INDUSTRIE INGENIERIE  
M. x RESULTAT MATERIAUX SERVICE PRODUCTION  
2 rue Traversière  
78580 LES ALLUETS LE ROI

**Prélèvement :**  
Commande ITGA : IT0717-124097  
Echantillon ITGA : IT071712-38947  
Reçu au laboratoire le : 21/12/2017

**Réf. Client :**

Commande	SOLAB0603-01
Dossier client	SOLAB0603-01 - 2 SQUARE P. ALGIS LGT 3 77360 VAIRES SUR MARNE
Echantillon	SOLAB0603P001 / LOGEMENTS COLLECTIFS - - - / Entrée Sol Dalle de sol
Description ITGA	Revêtement souple beige / Colle polymère jaune / Dalle dure cassante beige / Colle polymère jaune / Ragrage rose / Colle bitumineuse noire / Ragrage gris / Sous couche de ragrage blanche en faible quantité / Matériau gris en faible quantité hétérogène

**Préparation :**

Effectuée de façon à être représentative de l'échantillon  
- pour une analyse au Microscope Optique à Lumière Polarisée (MOLP) : pas de traitement thermique ou mécanique  
- pour une analyse au Microscope Electronique à Transmission Analytique (META) : broyage mécanique, récupération de poussières sur grille de microscope électronique (méthode interne IT 085 ou IT 286)

**Technique Analytique :**

- Microscope Optique à Lumière Polarisée (méthode guide HSG 248 - appendice 2)  
- Microscope Electronique à Transmission Analytique (parties pertinentes de la norme NF X 43-050)

**Résultat :**

Fraction Analysée	Technique analytique et date d'analyse	Résultat	Type d'amiante	Nb de préparations
▶ Revêtement souple beige + ragrage rose	META le 26/12/2017	Amiante non détecté	---	1
▶ Colle polymère jaune non séparable + dalle dure cassante beige + colle polymère jaune non séparable	META le 23/12/2017	Amiante non détecté	---	1
▶ Colle bitumineuse noire + ragrage gris non séparable + sous couche de ragrage blanche en faible quantité non séparable + matériau gris en faible quantité hétérogène non séparable	MOLP le 22/12/2017	Présence de fibres d'amiante	Chrysotile	2

Validé par : Florent LE MASSON - Analyste

La reproduction de ce rapport d'essai n'est autorisée que sous sa forme intégrale ; ce rapport ne doit pas être reproduit partiellement sans l'approbation du laboratoire.  
Sauf demande particulière et écrite du client, les échantillons sont conservés pendant 6 mois et les rapports pendant 2 ans.

DTA 164 rev 12

Page 1 / 1



### RAPPORT D'ESSAI N° IT071712-38948 EN DATE DU 26/12/2017 RECHERCHE ET IDENTIFICATION D'AMIANTE SUR UN PRELEVEMENT DE MATERIAU

Ce rapport d'essai ne concerne que les échantillons soumis à l'analyse.

**Client :**  
AGENCE EHI IDF- (COMPTE MATERIAUX)- EXPERT  
HABITAT & INDUSTRIE INGENIERIE  
M. x RESULTAT MATERIAUX SERVICE PRODUCTION  
2 rue Traversière  
78580 LES ALLUETS LE ROI

**Prélèvement :**  
Commande ITGA : IT0717-124097  
Echantillon ITGA : IT071712-38948  
Reçu au laboratoire le : 21/12/2017

**Réf. Client :**

Commande	SOLAB0603-01
Dossier client	SOLAB0603-01 - 2 SQUARE P. ALGIS LGT 3 77360 VAIRES SUR MARNE
Echantillon	SOLAB0603P002 / LOGEMENTS COLLECTIFS - - - / Salle de bains Sol Dalle de sol
Description ITGA	Revêtement souple beige / Colle polymère jaune / Carrelage / Joint cassant gris

**Préparation :**

Effectuée de façon à être représentative de l'échantillon  
- pour une analyse au Microscope Electronique à Transmission Analytique (META) : broyage mécanique, récupération de poussières sur grille de microscope électronique (méthode interne IT 085 ou IT 286)

**Technique Analytique :**

- Microscope Electronique à Transmission Analytique (parties pertinentes de la norme NF X 43-050)

**Résultat :**

Fraction Analysée	Technique analytique et date d'analyse	Résultat	Type d'amiante	Nb de préparations
▶ Revêtement souple beige + colle polymère jaune non séparable + carrelage + joint cassant gris	META le 23/12/2017	Amiante non détecté	---	1

Validé par : Florent LE MASSON - Analyste

La reproduction de ce rapport d'essai n'est autorisée que sous sa forme intégrale ; ce rapport ne doit pas être reproduit partiellement sans l'approbation du laboratoire.  
Sauf demande particulière et écrite du client, les échantillons sont conservés pendant 6 mois et les rapports pendant 2 ans.

DTA 164 rev 12

Page 1 / 1



**RAPPORT D'ESSAI N° IT071712-38949 EN DATE DU 26/12/2017**  
**RECHERCHE ET IDENTIFICATION D'AMIANTE SUR UN PRELEVEMENT DE MATERIAU**

Ce rapport d'essai ne concerne que les échantillons soumis à l'analyse.

**Client :**

AGENCE EHI IDF- (COMPTE MATERIAUX)- EXPERT  
HABITAT & INDUSTRIE INGENIERIE  
M. x RESULTAT MATERIAUX SERVICE PRODUCTION  
2 rue Traversière  
78580 LES ALLUETS LE ROI

**Prélèvement :**

Commande ITGA : IT0717-124097  
Echantillon ITGA : IT071712-38949  
Reçu au laboratoire le : 21/12/2017

**Réf. Client :**

Commande	50LAB0603-01
Dossier client	50LAB0603-01 - 2 SQUARE P. ALGIS LGT 3 77360 VAIRES SUR MARNE
Echantillon	50LAB0603P003 / LOGEMENTS COLLECTIFS - - - / Salle de bains Mur A Plinthes
Description ITGA	Colle grise / Carrelage

**Préparation :**

Effectuée de façon à être représentative de l'échantillon

- pour une analyse au Microscope Electronique à Transmission Analytique (META) : broyage mécanique, récupération de poussières sur grille de microscope électronique (méthode interne IT 085 ou IT 286)

**Technique Analytique :**

- Microscope Electronique à Transmission Analytique (parties pertinentes de la norme NF X 43-050)

**Résultat :**

Fraction Analysée	Technique analytique et date d'analyse	Résultat	Type d'amiante	Nb de préparations
▶ Colle grise	META le 26/12/2017	Présence de fibres d'amiante	Chrysotile	1
▶ Carrelage	META le 26/12/2017	Amiante non détecté	---	1

Validé par : Florent LE MASSON - Analyste



La reproduction de ce rapport d'essai n'est autorisée que sous la forme intégrale ; ce rapport ne doit pas être reproduit partiellement sans l'approbation du laboratoire. Sur demande particulière et écrits du client, les échantillons sont conservés pendant 6 mois et les rapports pendant 2 ans.

DTA 164 rev 12

Page 1 / 1

**RAPPORT D'ESSAI N° IT071712-38950 EN DATE DU 26/12/2017**  
**RECHERCHE ET IDENTIFICATION D'AMIANTE SUR UN PRELEVEMENT DE MATERIAU**

Ce rapport d'essai ne concerne que les échantillons soumis à l'analyse.

**Client :**

AGENCE EHI IDF- (COMPTE MATERIAUX)- EXPERT  
HABITAT & INDUSTRIE INGENIERIE  
M. x RESULTAT MATERIAUX SERVICE PRODUCTION  
2 rue Traversière  
78580 LES ALLUETS LE ROI

**Prélèvement :**

Commande ITGA : IT0717-124097  
Echantillon ITGA : IT071712-38950  
Reçu au laboratoire le : 21/12/2017

**Réf. Client :**

Commande	50LAB0603-01
Dossier client	50LAB0603-01 - 2 SQUARE P. ALGIS LGT 3 77360 VAIRES SUR MARNE
Echantillon	50LAB0603P004 / LOGEMENTS COLLECTIFS - - - / Séjour Mur B Enduit béton
Description ITGA	Enduit plâtréux blanc en vrac / Toile fibreuse blanche / Peinture

**Préparation :**

Effectuée de façon à être représentative de l'échantillon

- pour une analyse au Microscope Electronique à Transmission Analytique (META) : broyage mécanique, récupération de poussières sur grille de microscope électronique (méthode interne IT 085 ou IT 286)

**Technique Analytique :**

- Microscope Electronique à Transmission Analytique (parties pertinentes de la norme NF X 43-050)

**Résultat :**

Fraction Analysée	Technique analytique et date d'analyse	Résultat	Type d'amiante	Nb de préparations
▶ Enduit plâtréux blanc en vrac non séparable + toile fibreuse blanche non séparable + peinture non séparable	META le 23/12/2017	Amiante non détecté	---	1

Validé par : Florent LE MASSON - Analyste



La reproduction de ce rapport d'essai n'est autorisée que sous la forme intégrale ; ce rapport ne doit pas être reproduit partiellement sans l'approbation du laboratoire. Sur demande particulière et écrits du client, les échantillons sont conservés pendant 6 mois et les rapports pendant 2 ans.

DTA 164 rev 12

Page 1 / 1



Parc Edonia - Bât. R - Rue de la Terre Adélie - CS n° 66862  
35768 SAINT-GREGOIRE CEDEX  
Tél : 02.99.35.41.41  
Fax : 02.99.35.41.42  
www.itga.fr



Accréditation n° 1-5967  
Liste des sites et portées  
disponibles sur www.cofrac.fr

L'accréditation du COFRAC atteste de la compétence des laboratoires pour les seuls essais couverts par l'accréditation qui sont identifiés par le symbole :

**RAPPORT D'ESSAI N° IT071712-38951 EN DATE DU 26/12/2017**  
**RECHERCHE ET IDENTIFICATION D'AMIANTE SUR UN PRELEVEMENT DE MATERIAU**

Ce rapport d'essai ne concerne que les échantillons soumis à l'analyse.

**Client :**

AGENCE EHI IDF- (COMPTE MATERIAUX)- EXPERT  
HABITAT & INDUSTRIE INGENIERIE  
M. x RESULTAT MATERIAUX SERVICE PRODUCTION  
2 rue Traversière  
78580 LES ALLUETS LE ROI

**Prélèvement :**

Commande ITGA : IT0717-124097  
Echantillon ITGA : IT071712-38951  
Reçu au laboratoire le : 21/12/2017

**Réf. Client :**

Commande	50LAB0603-01
Dossier client	50LAB0603-01 - 2 SQUARE P. ALGIS LGT 3 77360 VAIRES SUR MARNE
Echantillon	50LAB0603P005 / LOGEMENTS COLLECTIFS - - - / Séjour Mur A Enduit
Description ITGA	Enduit beige en vrac / Peinture

**Préparation :**

Effectuée de façon à être représentative de l'échantillon

- pour une analyse au Microscope Electronique à Transmission Analytique (META) : broyage mécanique, récupération de poussières sur grille de microscope électronique (méthode interne IT 085 ou IT 286)

**Technique Analytique :**

- Microscope Electronique à Transmission Analytique (parties pertinentes de la norme NF X 43-050)

**Résultat :**

Fraction Analyisée	Technique analytique et date d'analyse	Résultat	Type d'amiante	Nb de préparations
▶ Enduit beige en vrac non séparable + peinture non séparable	META le 23/12/2017	Amiante non détecté	---	1

Validé par : Florent LE MASSON - Analyste

La reproduction de ce rapport d'essai n'est autorisée que sous la forme intégrale ; ce rapport ne doit pas être reproduit partiellement sans l'approbation du laboratoire. Sauf demande particulière et écrite de client, les échantillons sont conservés pendant 6 mois et les rapports pendant 2 ans.

DTA 164 rev 12

Page 1 / 1



Parc Edonia - Bât. R - Rue de la Terre Adélie - CS n° 66862  
35768 SAINT-GREGOIRE CEDEX  
Tél : 02.99.35.41.41  
Fax : 02.99.35.41.42  
www.itga.fr



Accréditation n° 1-5967  
Liste des sites et portées  
disponibles sur www.cofrac.fr

L'accréditation du COFRAC atteste de la compétence des laboratoires pour les seuls essais couverts par l'accréditation qui sont identifiés par le symbole :

**RAPPORT D'ESSAI N° IT071712-38952 EN DATE DU 26/12/2017**  
**RECHERCHE ET IDENTIFICATION D'AMIANTE SUR UN PRELEVEMENT DE MATERIAU**

Ce rapport d'essai ne concerne que les échantillons soumis à l'analyse.

**Client :**

AGENCE EHI IDF- (COMPTE MATERIAUX)- EXPERT  
HABITAT & INDUSTRIE INGENIERIE  
M. x RESULTAT MATERIAUX SERVICE PRODUCTION  
2 rue Traversière  
78580 LES ALLUETS LE ROI

**Prélèvement :**

Commande ITGA : IT0717-124097  
Echantillon ITGA : IT071712-38952  
Reçu au laboratoire le : 21/12/2017

**Réf. Client :**

Commande	50LAB0603-01
Dossier client	50LAB0603-01 - 2 SQUARE P. ALGIS LGT 3 77360 VAIRES SUR MARNE
Echantillon	50LAB0603P006 / LOGEMENTS COLLECTIFS - - - / Séjour Plafond Enduit béton
Description ITGA	Enduit plâtreux blanc en vrac / Peintures multiples

**Préparation :**

Effectuée de façon à être représentative de l'échantillon

- pour une analyse au Microscope Electronique à Transmission Analytique (META) : broyage mécanique, récupération de poussières sur grille de microscope électronique (méthode interne IT 085 ou IT 286)

**Technique Analytique :**

- Microscope Electronique à Transmission Analytique (parties pertinentes de la norme NF X 43-050)

**Résultat :**

Fraction Analyisée	Technique analytique et date d'analyse	Résultat	Type d'amiante	Nb de préparations
▶ Enduit plâtreux blanc en vrac non séparable + peintures multiples non séparable	META le 23/12/2017	Amiante non détecté	---	1

Validé par : Florent LE MASSON - Analyste

La reproduction de ce rapport d'essai n'est autorisée que sous la forme intégrale ; ce rapport ne doit pas être reproduit partiellement sans l'approbation du laboratoire. Sauf demande particulière et écrite de client, les échantillons sont conservés pendant 6 mois et les rapports pendant 2 ans.

DTA 164 rev 12

Page 1 / 1



Parc Edonia - Bât. R - Rue de la Terre Adélie - CS n° 66862  
35768 SAINT-GREGOIRE CEDEX  
Tél : 02.99.35.41.41  
Fax : 02.99.35.41.42  
www.itga.fr



Accréditation n° 1-5967  
Liste des sites et portées  
disponibles sur www.cofrac.fr

L'accréditation du COFRAC atteste de la compétence des laboratoires pour les seuls essais couverts par l'accréditation qui sont identifiés par le symbole :

**RAPPORT D'ESSAI N° IT071712-38953 EN DATE DU 26/12/2017**  
**RECHERCHE ET IDENTIFICATION D'AMIANTE SUR UN PRELEVEMENT DE MATERIAU**

Ce rapport d'essai ne concerne que les échantillons soumis à l'analyse.

**Client :**

AGENCE EHI IDF- (COMPTE MATERIAUX)- EXPERT  
HABITAT & INDUSTRIE INGENIERIE  
M. x RESULTAT MATERIAUX SERVICE PRODUCTION  
2 rue Traversière  
78580 LES ALLUETS LE ROI

**Prélèvement :**

Commande ITGA : IT0717-124097  
Echantillon ITGA : IT071712-38953  
Reçu au laboratoire le : 21/12/2017

**Réf. Client :**

Commande	50LAB0603-01
Dossier client	50LAB0603-01 - 2 SQUARE P. ALGIS LGT 3 77360 VAIRES SUR MARNE
Echantillon	50LAB0603P007 / LOGEMENTS COLLECTIFS - - - / Cuisine Mur D Enduit béton
Description ITGA	Enduit beige en vrac / Peintures multiples

**Préparation :**

Effectuée de façon à être représentative de l'échantillon

- pour une analyse au Microscope Electronique à Transmission Analytique (META) : broyage mécanique, récupération de poussières sur grille de microscope électronique (méthode interne IT 085 ou IT 286)

**Technique Analytique :**

- Microscope Electronique à Transmission Analytique (parties pertinentes de la norme NF X 43-050)

**Résultat :**

Fraction Analyisée	Technique analytique et date d'analyse	Résultat	Type d'amiante	Nb de préparations
▶ Enduit beige en vrac non séparable + peintures multiples non séparable	META le 23/12/2017	Amiante non détecté	---	1

Validé par : Florent LE MASSON - Analyste

La reproduction de ce rapport d'essai n'est autorisée que sous la forme intégrale ; ce rapport ne doit pas être reproduit partiellement sans l'approbation du laboratoire. Sauf demande particulière et écrite du client, les échantillons sont conservés pendant 6 mois et les rapports pendant 2 ans.

DTA 164 rev 12

Page 1 / 1



Parc Edonia - Bât. R - Rue de la Terre Adélie - CS n° 66862  
35768 SAINT-GREGOIRE CEDEX  
Tél : 02.99.35.41.41  
Fax : 02.99.35.41.42  
www.itga.fr



Accréditation n° 1-5967  
Liste des sites et portées  
disponibles sur www.cofrac.fr

L'accréditation du COFRAC atteste de la compétence des laboratoires pour les seuls essais couverts par l'accréditation qui sont identifiés par le symbole :

**RAPPORT D'ESSAI N° IT071712-38954 EN DATE DU 26/12/2017**  
**RECHERCHE ET IDENTIFICATION D'AMIANTE SUR UN PRELEVEMENT DE MATERIAU**

Ce rapport d'essai ne concerne que les échantillons soumis à l'analyse.

**Client :**

AGENCE EHI IDF- (COMPTE MATERIAUX)- EXPERT  
HABITAT & INDUSTRIE INGENIERIE  
M. x RESULTAT MATERIAUX SERVICE PRODUCTION  
2 rue Traversière  
78580 LES ALLUETS LE ROI

**Prélèvement :**

Commande ITGA : IT0717-124097  
Echantillon ITGA : IT071712-38954  
Reçu au laboratoire le : 21/12/2017

**Réf. Client :**

Commande	50LAB0603-01
Dossier client	50LAB0603-01 - 2 SQUARE P. ALGIS LGT 3 77360 VAIRES SUR MARNE
Echantillon	50LAB0603P008 / LOGEMENTS COLLECTIFS - - - / Cuisine Mur A Enduit
Description ITGA	Enduit beige en vrac / Peintures multiples

**Préparation :**

Effectuée de façon à être représentative de l'échantillon

- pour une analyse au Microscope Electronique à Transmission Analytique (META) : broyage mécanique, récupération de poussières sur grille de microscope électronique (méthode interne IT 085 ou IT 286)

**Technique Analytique :**

- Microscope Electronique à Transmission Analytique (parties pertinentes de la norme NF X 43-050)

**Résultat :**

Fraction Analyisée	Technique analytique et date d'analyse	Résultat	Type d'amiante	Nb de préparations
▶ Enduit beige en vrac non séparable + peintures multiples non séparable	META le 26/12/2017	Amiante non détecté	---	1

Validé par : Florent LE MASSON - Analyste

La reproduction de ce rapport d'essai n'est autorisée que sous la forme intégrale ; ce rapport ne doit pas être reproduit partiellement sans l'approbation du laboratoire. Sauf demande particulière et écrite du client, les échantillons sont conservés pendant 6 mois et les rapports pendant 2 ans.

DTA 164 rev 12

Page 1 / 1



Parc Edonia - Bât. R - Rue de la Terre Adélie - CS n° 66862  
35768 SAINT-GREGOIRE CEDEX  
Tél : 02.99.35.41.41  
Fax : 02.99.35.41.42  
www.itga.fr



Accréditation n° 1-5967  
Liste des sites et portées  
disponibles sur www.cofrac.fr

L'accréditation du COFRAC atteste de la compétence des laboratoires pour les seuls essais couverts par l'accréditation qui sont identifiés par le symbole :

**RAPPORT D'ESSAI N° IT071712-38955 EN DATE DU 26/12/2017**  
**RECHERCHE ET IDENTIFICATION D'AMIANTE SUR UN PRELEVEMENT DE MATERIAU**

Ce rapport d'essai ne concerne que les échantillons soumis à l'analyse.

**Client :**

AGENCE EHI IDF- (COMPTE MATERIAUX)- EXPERT  
HABITAT & INDUSTRIE INGENIERIE  
M. x RESULTAT MATERIAUX SERVICE PRODUCTION  
2 rue Traversière  
78580 LES ALLUETS LE ROI

**Prélèvement :**

Commande ITGA : IT0717-124097  
Echantillon ITGA : IT071712-38955  
Reçu au laboratoire le : 21/12/2017

**Réf. Client :**

Commande	50LAB0603-01
Dossier client	50LAB0603-01 - 2 SQUARE P. ALGIS LGT 3 77360 VAIRES SUR MARNE
Echantillon	50LAB0603P009 / LOGEMENTS COLLECTIFS - - - / Cuisine Plafond Enduit béton
Description ITGA	Enduit plâtreux blanc en vrac / Peintures multiples

**Préparation :**

Effectuée de façon à être représentative de l'échantillon

- pour une analyse au Microscope Electronique à Transmission Analytique (META) : broyage mécanique, récupération de poussières sur grille de microscope électronique (méthode interne IT 085 ou IT 286)

**Technique Analytique :**

- Microscope Electronique à Transmission Analytique (parties pertinentes de la norme NF X 43-050)

**Résultat :**

Fraction Analysée	Technique analytique et date d'analyse	Résultat	Type d'amiante	Nb de préparations
▶ Enduit plâtreux blanc en vrac non séparable + peintures multiples non séparable	META le 26/12/2017	Amiante non détecté	---	2

Validé par : Florent LE MASSON - Analyste

La reproduction de ce rapport d'essai n'est autorisée que sous la forme intégrale ; ce rapport ne doit pas être reproduit partiellement sans l'approbation du laboratoire. Sauf demande particulière et écrite du client, les échantillons sont conservés pendant 6 mois et les rapports pendant 2 ans.

DTA 164 rev 12

Page 1 / 1



Parc Edonia - Bât. R - Rue de la Terre Adélie - CS n° 66862  
35768 SAINT-GREGOIRE CEDEX  
Tél : 02.99.35.41.41  
Fax : 02.99.35.41.42  
www.itga.fr



Accréditation n° 1-5967  
Liste des sites et portées  
disponibles sur www.cofrac.fr

L'accréditation du COFRAC atteste de la compétence des laboratoires pour les seuls essais couverts par l'accréditation qui sont identifiés par le symbole :

**RAPPORT D'ESSAI N° IT071712-38956 EN DATE DU 26/12/2017**  
**RECHERCHE ET IDENTIFICATION D'AMIANTE SUR UN PRELEVEMENT DE MATERIAU**

Ce rapport d'essai ne concerne que les échantillons soumis à l'analyse.

**Client :**

AGENCE EHI IDF- (COMPTE MATERIAUX)- EXPERT  
HABITAT & INDUSTRIE INGENIERIE  
M. x RESULTAT MATERIAUX SERVICE PRODUCTION  
2 rue Traversière  
78580 LES ALLUETS LE ROI

**Prélèvement :**

Commande ITGA : IT0717-124097  
Echantillon ITGA : IT071712-38956  
Reçu au laboratoire le : 21/12/2017

**Réf. Client :**

Commande	50LAB0603-01
Dossier client	50LAB0603-01 - 2 SQUARE P. ALGIS LGT 3 77360 VAIRES SUR MARNE
Echantillon	50LAB0603P010 / LOGEMENTS COLLECTIFS - - - / Cuisine Canalisation Peinture
Description ITGA	Peintures multiples en vrac

**Préparation :**

Effectuée de façon à être représentative de l'échantillon

- pour une analyse au Microscope Electronique à Transmission Analytique (META) : broyage mécanique, récupération de poussières sur grille de microscope électronique (méthode interne IT 085 ou IT 286)

**Technique Analytique :**

- Microscope Electronique à Transmission Analytique (parties pertinentes de la norme NF X 43-050)

**Résultat :**

Fraction Analysée	Technique analytique et date d'analyse	Résultat	Type d'amiante	Nb de préparations
▶ Peintures multiples en vrac	META le 22/12/2017	Amiante non détecté	---	1

Validé par : Florent LE MASSON - Analyste

La reproduction de ce rapport d'essai n'est autorisée que sous la forme intégrale ; ce rapport ne doit pas être reproduit partiellement sans l'approbation du laboratoire. Sauf demande particulière et écrite du client, les échantillons sont conservés pendant 6 mois et les rapports pendant 2 ans.

DTA 164 rev 12

Page 1 / 1

## ATTESTATION(S)



ALLIANZ IARD  
Direction Opérations Entreprises  
Case courrier 8 10 33  
5C Esplanade Charles de Gaulle  
33081 BORDEAUX CEDEX

### ALLIANZ RESPONSABILITE CIVILE DES ENTREPRISES DE SERVICE

La société ALLIANZ IARD certifie que :

EXPERT HABITAT INGENIERIE  
21 ROUTE D ALBERT  
62450 AVESNES LES BAPAUME

Est titulaire d'une police d'assurance Responsabilité civile Activités de services N°55897385 qui a pris effet le 01/01/2017.

Ce contrat, a pour objet de :

- Satisfaire aux obligations édictées par l'ordonnance n°2005 - 655 du 8 juin 2005 et son décret d'application n°2006 - 1114 du 5 septembre 2006, codifié aux articles R212-4 et L271-4 à L271-6 du code de la construction et de l'habitation, ainsi que ses textes subéquents ;
- Garantir l'assuré contre les conséquences pécuniaires de la responsabilité civile qu'il peut encourir à l'égard des tiers du fait de ses activités professionnelles déclarées aux Dispositions Particulières à savoir :
  - Le constat des Risques d'exposition au plomb
  - Diagnostic Performance Energétique (DPE)
  - Repérage d'amiante avant transaction, contrôle périodique amiante
  - Repérage d'amiante avant / après travaux et démolition
  - Dossier technique amiante
  - Repérage d'amiante sur surfaces bitumées ou enrobées
  - Diagnostic amiante parties privatives
  - Repérage de plomb avant / après travaux et démolition
  - Présence de termites et autres insectes xylophages

Le montant de la garantie Responsabilité Civile Professionnelle est de 1 300 000,00 € par sinistre et 1 500 000,00 € par année.

Le présent document, établi par ALLIANZ, est valable jusqu'au 31/12/2017 sous réserve du paiement des cotisations. Il a pour objet d'attester l'existence d'un contrat. Il ne constitue toutefois pas une présomption d'application des garanties et ne peut engager ALLIANZ au-delà des clauses, conditions et limites du contrat auquel il se réfère. Les exceptions de garantie opposables au souscripteur le sont également aux bénéficiaires de l'indemnité (résiliation, nullité, règle proportionnelle, exclusions, déchéances, ...).

Toute adjonction autre que le cachet et la signature du représentant de la Société est réputée non écrite.

Fait à Bordeaux, le 19/12/2016

Pour la compagnie

Allianz IARD  
Direction Opérations Entreprises  
5C Esplanade Charles de Gaulle  
33081 BORDEAUX CEDEX

# CERTIFICAT DE COMPETENCES



## Certificat de compétences Diagnostiqueur Immobilier

N° CPDI 3541 Version 005

Je soussigné, Philippe TROYAUX, Directeur Général d'I.Cert, atteste que :

### Monsieur BRUNOT Tristan

Est certifié(e) selon le référentiel I.Cert dénommé CPE DI DR 01, dispositif de certification de personnes réalisant des diagnostics immobiliers pour les missions suivantes :

<b>Amiante avec mention</b>	<b>Amiante Avec Mention**</b> Date d'effet : 27/12/2017 - Date d'expiration : 26/12/2022
<b>Amiante sans mention</b>	<b>Amiante Sans Mention*</b> Date d'effet : 27/12/2017 - Date d'expiration : 26/12/2022
<b>Electricité</b>	<b>Etat de l'installation intérieure électrique</b> Date d'effet : 01/08/2017 - Date d'expiration : 31/07/2022
<b>Gaz</b>	<b>Etat de l'installation intérieure gaz</b> Date d'effet : 03/11/2017 - Date d'expiration : 02/11/2022
<b>Plomb</b>	<b>Plomb : Constat du risque d'exposition au plomb</b> Date d'effet : 02/03/2016 - Date d'expiration : 01/03/2021
<b>Termites</b>	<b>Etat relatif à la présence de termites dans le bâtiment - France métropolitaine</b> Date d'effet : 20/07/2016 - Date d'expiration : 19/07/2021

En foi de quoi ce certificat est délivré, pour valoir et servir ce que de droit.  
Edité à Saint-Grégoire, le 28/12/2017.



\*\* Mission de repérage des matériaux produits de la liste 3 et des matériaux et produits de la liste 5 et évaluations périodiques de l'état de conservation des matériaux et produits de la liste 4 dans les bâtiments à usage de logement et de mention.

\* Mission de repérage des matériaux et produits de la liste 3 et des matériaux et produits de la liste 5 et évaluations périodiques de l'état de conservation des matériaux et produits de la liste 4 dans des immeubles de grande hauteur, dans des établissements recevant du public, et dans les catégories 1 à 4, dans des immeubles de plus de 18 mètres de hauteur (à l'exception des bâtiments de la catégorie 1). Les missions visées à l'article 21 de la loi n° 2017-105 du 17 août 2017 relative à la transparence, à la lutte contre la corruption et à la modernisation de la vie publique.

Arrêté du 21 juillet 2018 relatif au référentiel de compétences des personnes physiques certifiées en matière de diagnostic immobilier. Arrêté du 21 juillet 2018 relatif au référentiel de compétences des personnes physiques certifiées en matière de diagnostic immobilier. Arrêté du 21 juillet 2018 relatif au référentiel de compétences des personnes physiques certifiées en matière de diagnostic immobilier. Arrêté du 21 juillet 2018 relatif au référentiel de compétences des personnes physiques certifiées en matière de diagnostic immobilier.

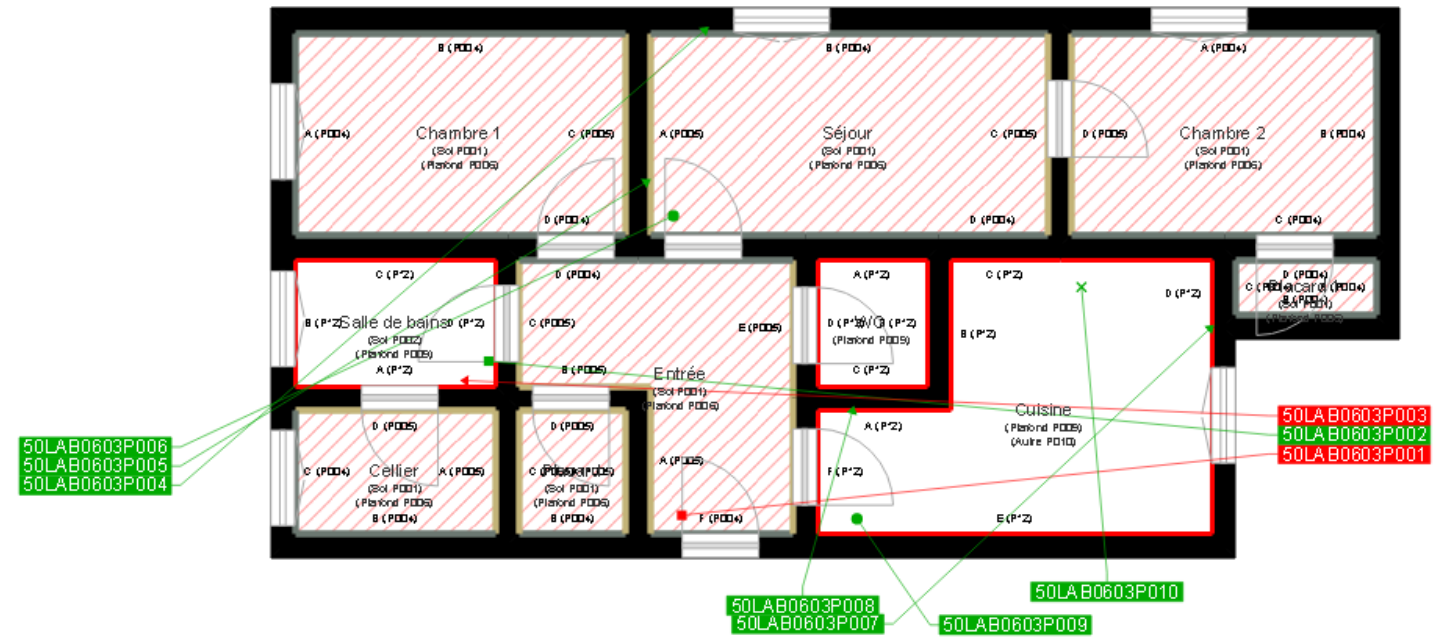


Certification de personnes  
Diagnostiqueur  
Portée disponible sur [www.icert.fr](http://www.icert.fr)

Parc EDCINA - Bâtiment G - Rue de la Terre Victoria - 35750 Saint-Grégoire



CPEDI FR 11 rev13



	Murs périphériques / Plaques de plâtre
	Murs Bois
	Murs Brique
	Murs Béton brut
	Cloisons Plaques de plâtre
	Murs carreaux de plâtre
	Murs Béton / Enduit
	Murs porteurs et/ou mur de refend / Plaques de plâtre
	Murs périphériques / Doublage (plaque de plâtre + isolant)
	Torchis
	Murs Amiantés
	Murs Brique / Enduit
	Murs Brique plâtrière

- Prélèvements de sol amiantés
- Prélèvements de sol non amiantés
- Prélèvements de plafonds amiantés
- Prélèvements de plafonds non amiantés
- Prélèvements de murs amiantés
- Prélèvements de murs non amiantés
- Autres types de prélèvements amiantés
- Autres types de prélèvements non amiantés